

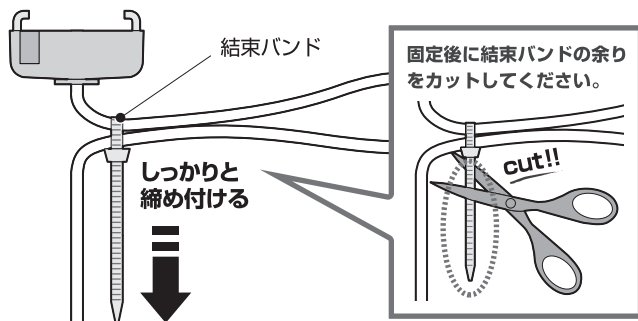
ケーブルの調整 / 取り付け方

① ケーブルの調整～固定

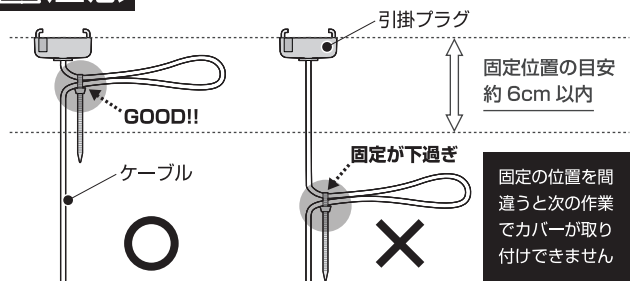
調整したいケーブルの長さを決め、横長の輪っか状にします。



付属の結束バンドで輪っか状にしたケーブルの根元をしっかりと固定してください。
※固定後にズレないか確認すること

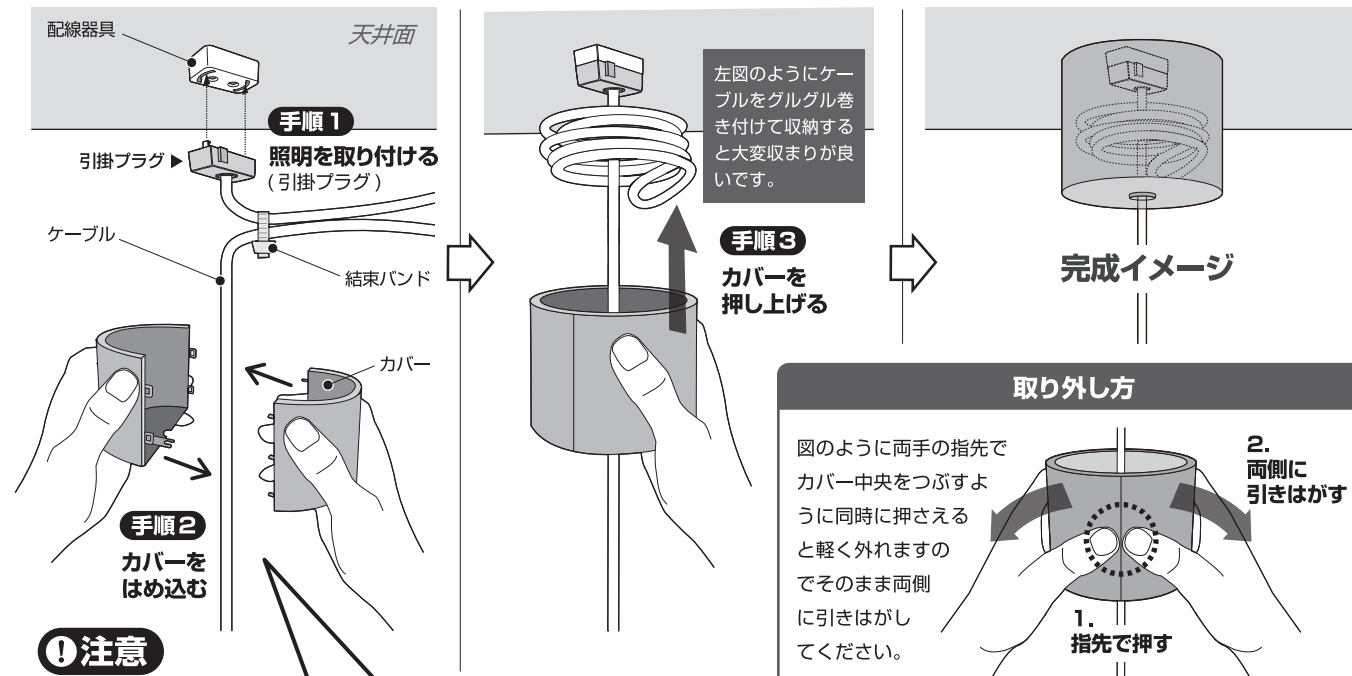


⚠ 注意 ケーブルは引掛プラグの根元付近で固定ください。

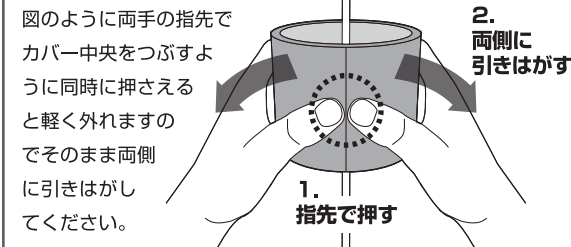


② カバーの取り付け

まずはじめに照明(引掛プラグ)を配線器具に取り付け**手順1**、分割された左右のカバーをケーブルに挟み込むようにはめ合わせます**手順2**。最後にカバーを天井面にぴったりと押し上げて**手順3**、完成です。



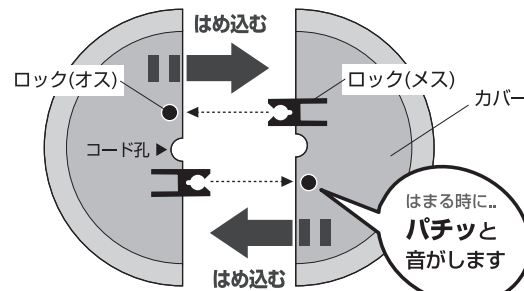
取り外し方



⚠ 注意

ロック(オス)とロック(メス)をキレイに合わせてスキマ無くしっかりとめ込んでください。

【上面図】



※しっかりとめ込む時にパチッと音が鳴ります

注意事項

- ・本製品は布製の照明用電源ケーブル専用となります。
- ・ケーブルの材質や幅によっては、本製品が使用できない場合もございます。
- ・破損の恐れがありますので作業の際は無理に力を入れず丁寧に行ってください。
- ・本製品に収納可能なケーブルの長さ(目安)は、約100cmとなります。
- ・破損や落下の恐れがありますので、100cm以上の電源ケーブルは収納しないでください。

製品についてのアフターサービスやお問い合わせは

ART WORK STUDIO
INTERIOR PRODUCTS

株式会社アートワークスタジオ

650-0024 兵庫県神戸市中央区海岸通3番

TEL.078-333-6622 FAX.078-333-6632

メールアドレス support@artworkstudio.co.jp

ホームページ http://www.artworkstudio.co.jp

