

メールボックス取扱説明書

この度はアートワークスタジオの製品をお買い上げいただきまして誠にありがとうございます。本書は製品を安全かつ正しくご使用していただき、事故や損害を未然に防止するための大切なものです。ご使用前に必ずご熟読いただき、内容を良くご理解いただいた上で正しくご使用ください。本書はお読みになられた後でも廃棄なさらず、不明な点が生じた場合等に、すぐご覧いただけるよう大切に保管しておいてください。

型式番号 TK-2078 U.S.Mail-box2 / TK-2079 Mail-box2

お客様の安全のために
内容をご熟読ください

工事店様へ この取扱説明書は必ず
お客様にお渡しください。

安全上のご注意 (安全のため必ずお守りください)

本取扱説明書では製品を安全にお使いいただき、ご使用になる方々への危害、財産への損害を未然に防止するために、ご使用の際に守って頂きたい項目について「絵表示」で表示しています。この「絵表示」の意味を十分にご理解の上この説明書をお読みいただくようお願い致します。

- 注意** この表示の項目を無視して誤った取扱いをすると、**傷害、物的損害が発生する可能性が想定される**内容を示しています。
- 禁止** このマークは**禁止の行為であることを**表しています。
- 指示・強制** このマークは**行為を強制または指示すること**を表しています。

注意

取り付け箇所や材質や状態により、十分な取付強度を確保できない場合があります。材質や下地等の状況が不明な場合は専門の業者等へ依頼される事をお勧めします。

禁止 本製品は郵便物や新聞等を受け入れるものです。その他の目的には使用しないでください。 ●落下/破損/ケガの原因になります。	禁止 凹凸や傾斜のある壁面など、不安定な場所には取り付けしないでください。 ●落下/破損の原因になります。
禁止 重い物を乗せたり、ぶらさがったり寄りかかるような事はしないでください。 ●落下/ケガの原因になります。	禁止 本製品は一般郵便物の受箱として設計されていますので、貴重品、重要書類等の保管はしないでください。 ●紛失/盗難の恐れがあります。

! 本製品は完全防水型、完全密閉型ではありません。浸水、サビ等の原因を防ぐため、軒下等の雨が直接掛りにくい場所への設置をお願いします。	! ダイアルロックの操作、鍵の開閉、投函口や受取り口の開閉は静かに行ってください。乱暴に扱くと破損の原因となります。
! ケガや破損の原因となりますので、投函口、受取り口の扉を開け放しにしないでください。使用後は必ず閉められている事をご確認ください。	! 定期的に郵便物を取り出してください。重さでの破損や、投函口、受取り口の扉がうまく開かなくなる原因となります。
! 雨風や諸条件によって雨水等が浸入することがありますのでご注意ください。	! 取付強度が不十分な場合、開閉のくり返しによりガタツキや落下の原因となりますのでご注意ください。

修理を依頼されるときは

- 保証期間中は … 保証書をご用意の上、お買い上げの販売店までお問い合わせください。保証書の規定に従って修理させていただきます。
- 保証期間が過ぎているときは … お買い上げの販売店にご相談ください。修理によって機能が維持できる場合は、ご希望により有償修理させていただきます。

製品についてのアフターサービスやお問い合わせは

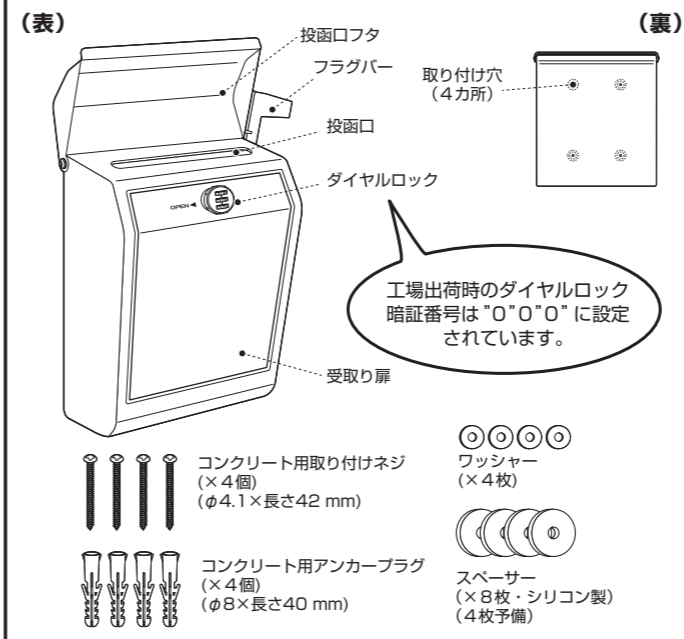
ART WORK STUDIO
INTERIOR PRODUCTS
株式会社アートワークスタジオ
650-0024 兵庫県神戸市中央区海岸通8番
TEL.078-333-6622 FAX.078-333-6632
メールアドレス support@artworkstudio.co.jp
ホームページ http://www.artworkstudio.co.jp

本製品を取り付ける前に必ずご確認ください

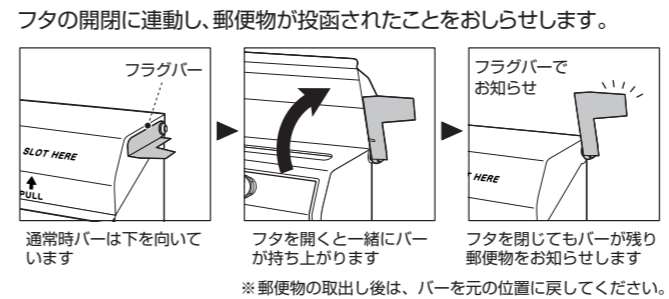
- !** お客様ご自身で本製品の取り付けが困難と思われる場合は、必ず販売店、もしくは専門の業者等にご相談ください。
- 取り付けの不備、誤使用、改造、天災などによる事故・損傷については、弊社は一切の責任を負いません。

- 注意1** 本製品を取り付ける壁面等の材質、強度をご確認ください。
本製品はコンクリート等のしっかりとした壁面に取り付けてください。必ず事前に壁面の材質と強度をご確認のうえ万一付属のネジ及びプラグが壁面の材質に合わない場合は専門店で適切なものをお買い求めください。(付属のネジ及びプラグはコンクリート用です)
- 注意2** 以下の条件に注意して取り付け場所をお選びください。
 ・製品が水平及び垂直を保てる、平らな壁面に取り付けてください。
 ・投函口のフタ及び郵便物の取り出し口がスムーズに開閉できる場所に取り付けてください。
 ・通行の妨げとなる場所や、つまずいたり頭がぶつかるような危険な場所や高さに取り付けしないでください。
 ・軒下などの雨が直接掛らない場所に取り付けてください。

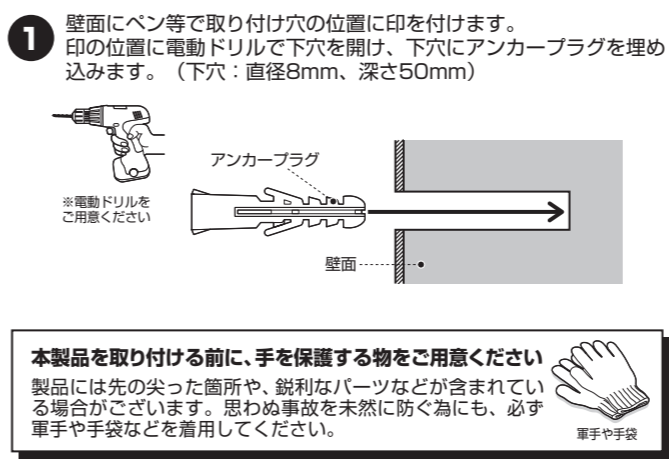
窓図と各部の名称 / 付属部品



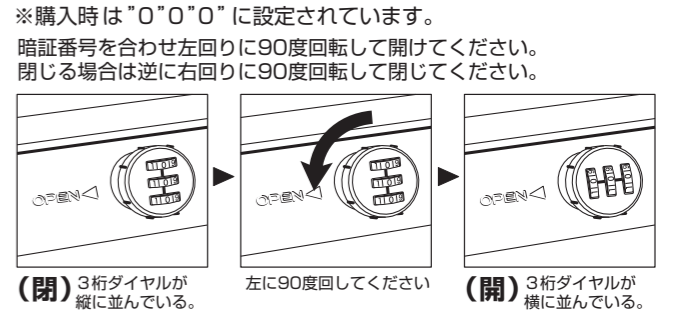
フラグバーについて



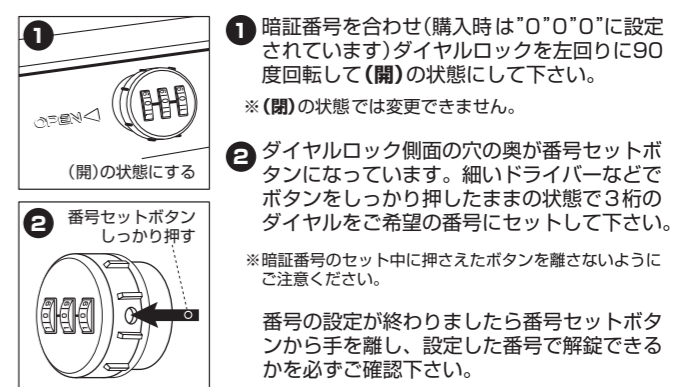
取り付け方法



扉の開閉方法

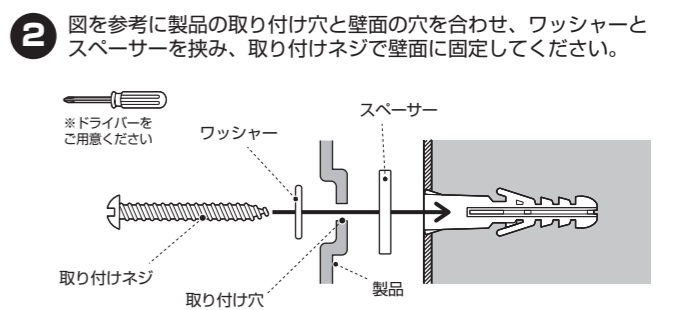


暗証番号設定方法



①ご注意ください

- ※番号を確認せずに変更したり番号セットボタンが押された状態でダイヤルを回してしまうと番号が分からなくなりますのでご注意ください。
- ※暗証番号をお忘れの場合、設定された番号以外では開きません。解除するにはお客様ご自身で000~999までの番号をひとつずつ合わせていく以外方法はございませんので設定された番号をお忘れにならないよう充分ご注意ください。



①取り付け後、ご確認ください

- ・各部のねじや部品にゆるみがないか確認してください。
- ・ガタツキ等がないか確認してください。
- ・投函口フタや受取り口の開閉に不具合が無い確認してください。